

LEGENDA

NAZWA	rozdzielnicatabela obiektowa
SYMBOL	OPIS
RB	ROZDZIELNICA BIUROWA

montaż/wysokość nr obwodu opis

montaż/wysokość nr obwodu opis

montaż/wysokość nr obwodu opis

gniazdo wtykowe 230V 2P+Z 16A IP20

gniazdo wtykowe 230V 2P+Z 16A IP44

Oznaczenie gniazd wtykowych:
1x - gniazdo pojedyncze w pojedynczej ramce
2x - gniazdo podwójne w podwójnej ramce
PW - podgrzewacz wody
LO - lodówka

ZGW1 - zestaw gniazd wtykowych - jedno stanowisko biurowe
(4x230V/16A + 2xRJ45)

nr obwodu 4x 2xRJ

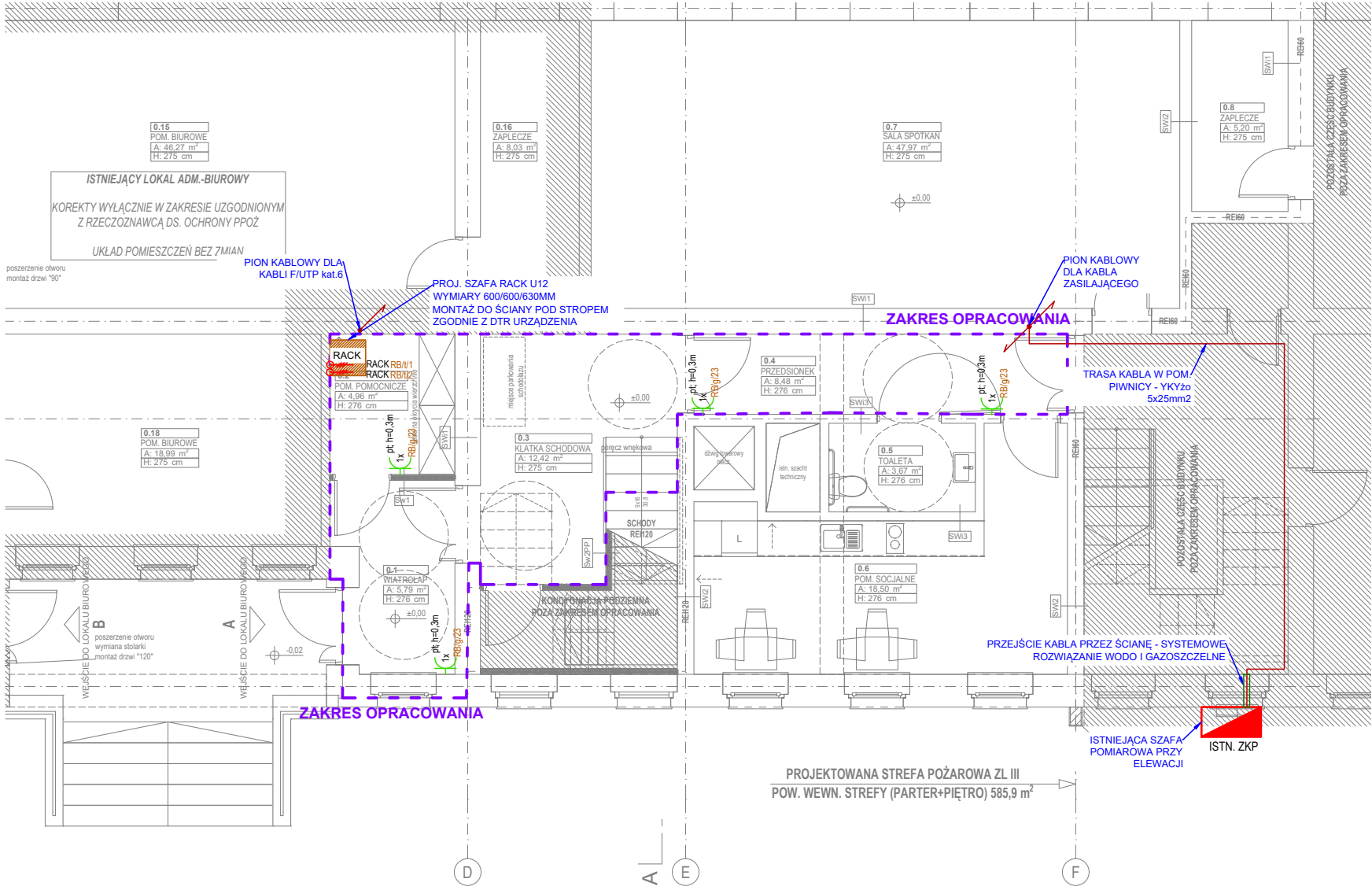
nazwa nr obwodu

wypust kablowy

SYMBOL	OPIS	Ph [kW]	Un [V]
JZK	JEDNOSTKA ZEWNĘTRZNA KLIMATYZACJI	1,2	230
WK	WENTYLATOR KANAŁOWY	0,1	230
RACK	SZAFKA RACK	1,5	230

- Uwagi:
- Dokładna lokalizacja urządzeń technologicznych / sanitarnych / teletechnicznych wg projektów branżowych.
 - Dokładna moc urządzeń instalacji sanitarnej wg projektów branżowych.
 - Na etapie wykonawstwa należy zweryfikować dobrane przekroje oraz zabezpieczenia z kartami katalogowymi/dtr. dobrego modelu urządzenia.
 - Należy skoordynować projekt instalacji elektrycznych z ostatecznymi projektami pozostałych branż na etapie wykonawstwa.
 - Dla podgrzewaczy wody elektrycznych zaprojektowano gniazdo wtykowe, w przypadku dostarczenia innych podgrzewaczy bez wtyczki należy pozostawić wypust kablowy, w celu podłączenia urządzenia.
 - Na etapie wykonawstwa należy ustalić z inwestorem ilość urządzeń w aneksie kuchennym, w celu dostosowania ilości gniazd wtykowych oraz obwodów.
 - Wentylator łazienkowy uruchamiany oświetleniem z funkcją opóźnienia czasowego.
 - Jednostka wewnętrzna klimatyzacji zasilana z jednostki zewnętrznej klimatyzacji przypisanej do danego pomieszczenia.

System instalacji wewnętrznej TN-S
Sposób ochrony przeciwporażeniowej:
- podstawowa - przed dotykiem bezpośrednim obudowa izolacyjna urządzenia
- dodatkowa - przed dotykem pośrednim szybkie wyłączenie urządzenia



TEMAT			
PRZEBUDOWA PRZEGRÓD WEWNĘTRZNYCH I ZMIANA SPOSOBU UŻYTKOWANIA LOKALU ŻŁOBKA NA LOKAL O FUNKCJI BIUROWEJ WRAZ Z PRZEBUDOWĄ I WYKONANIEM NIEZBĘDNYCH INSTALACJI TECHNICZNYCH WEWNĘTRZNYCH ORAZ DOSTOSOWANIEM CZĘŚCI BUDYNKU DO AKTUALNYCH WYMOGÓW OCHRONY PRZECIWOŻAROWEJ			
LOKALIZACJA			
63-100 ŚREM, UL. L. OKULICKIEGO 3, dz. nr 2205/152			
PROJEKTANT		UPR. NR	PODPIS
mgr inż. Marcin Gatniewski		WKP/0483/PWOE/15	
PROJEKTANT SPRAWDZAJĄCY			
mgr inż. Wiesław Kapłon		WKP/0385/PWOE/09	
TYTUŁ RYSUNKU			
RZUT PARTERU - INSTALACJA SIŁOWA ORAZ GNIAZD WTYKOWYCH 230V			
STADIUM	BRANZA	DATA	SKALA
PROJEKT WYKONAWCZY	ELEKT	01.2026	1:100
Niniejsze opracowanie stanowi własność firmy mikroBIUROQ PROJEKTOWE Cyprjan Prusakowski i jako dzieło autorskie podlega ochronie zgodnie z ustawą z dn. 4 lutego 1994 r. o prawie autorskim i prawach pokrewnych			NR RYSUNKU
			EL.201